



SHIMADZU

LabSolutions

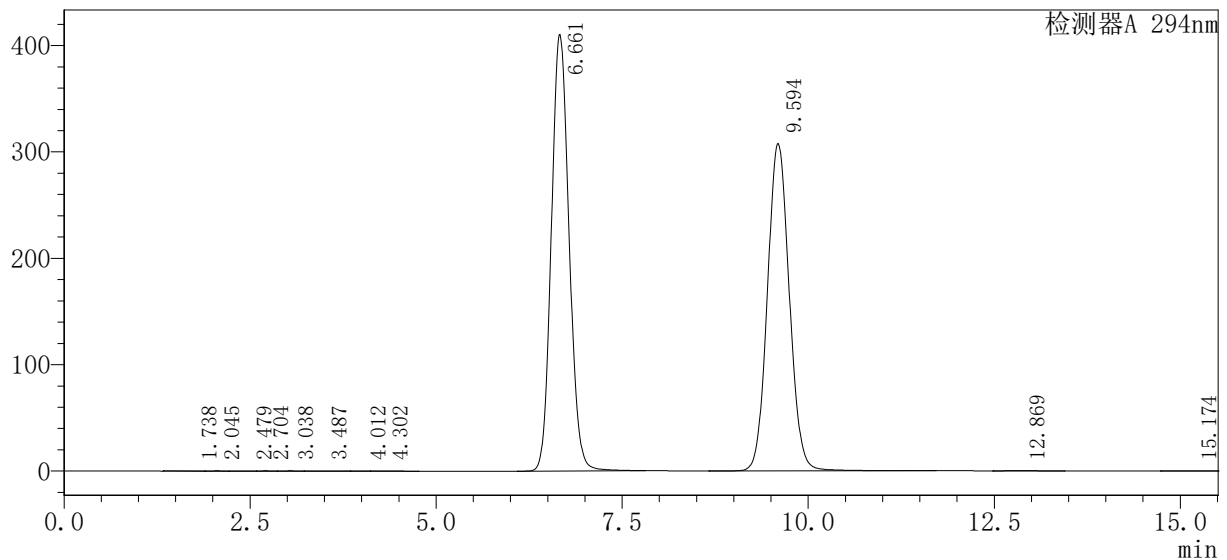
# 分析报告

## <样品信息>

分析者 : System Administrator  
 样品名称 : 厚朴  
 样品ID : 厚朴  
 样品架号 : 1  
 样品瓶号 : 1  
 进样体积 : 10 uL  
 数据文件名 : TK1060208Z98-1  
 方法文件名 : 厚朴-药典.lcm  
 批处理文件名 :  
 报告文件名 : DEFAULT.lsr  
 分析日期 : 2022/11/1 12:53:23  
 处理日期 : 2022/11/1 13:22:45

## <色谱图>

mV



## <峰表>

检测器A 294nm

峰号	保留时间	面积	高度	浓度	浓度单位	标记	化合物名
1	1.738	2318	170	0.018			
2	2.045	3573	374	0.027		V	
3	2.479	2163	166	0.016			
4	2.704	3607	360	0.027		V	
5	3.038	4786	352	0.036		V	
6	3.487	5277	211	0.040		V	
7	4.012	1240	88	0.009		V	
8	4.302	3163	182	0.024		V	
9	6.661	6790268	410404	51.770		M	
10	9.594	6294927	307803	47.993		M	
11	12.869	3257	140	0.025			
12	15.174	1765	75	0.013			
总计		13116343	720323				